

## Helligkeitssensor 0-10 V

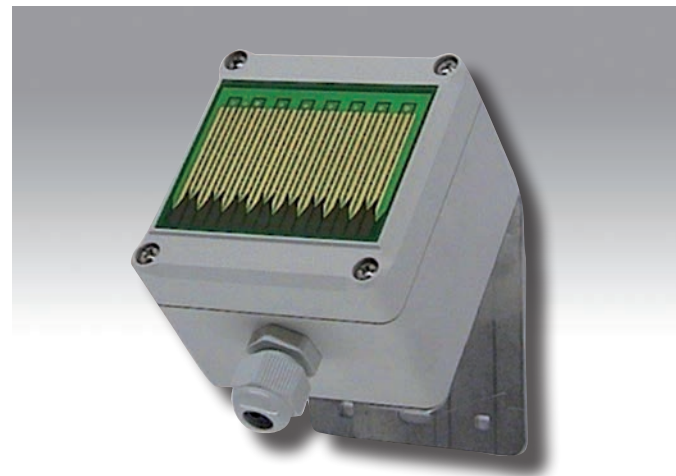


### Leistungsmerkmale

- Standardausgangssignal 0...10 V
- Kundenspezifischer Messbereich bis max. 0...100000 Lux
- 3-Punkt kalibriert und linearisiert
- Hohe Langzeitstabilität
- Lichtsensor und Messumformer kompakt in einem Gehäuse kombiniert
- Hochwertiges Gehäuse aus Kunststoff (IP54)

Technische Daten	
Messbereich	0...100000 Lux
Sensorelemente	Fotodiode
Max. spektrale Empfindlichkeit	600 nm
Ausgangsskalierung	0...100000 Lux
CE-Konformität	89 / 336 / EWG
Genauigkeit	±30%
Umgebungstemperatur	-20...+75 °C
EMV-Störaussendung	EN 61000-6-3:2001
EMV-Störfestigkeit	EN 61000-6-2:2001
Spannungsversorgung	12...24 V AC/DC
Ausgangsspannung	0...10 VDC
Überspannungsschutz	Varistor und RC Filter
Abmessungen Gehäuse ohne Kuppel für den Lichtsensor	(BxHxT) 59x65x38
Material Gehäuse	PA6 GK15
Artikelnummer	0555 3001

## Regenmelder Ausführung 12 V AC/DC oder 24 V AC/DC



### Leistungsmerkmale

- Funktionssicheres, elektrolytisches Messprinzip
- Erkennt Niederschlag als Regen und Schnee
- Betriebsspannung 12 oder 24 V AC/DC
- Große, beheizte Sensorfläche für schnelleres Abtrocknen und für Winterbetrieb
- Potentialfreier Schaltausgang (Relais) 30 V/4 A
- Empfindlichkeit und Schaltverhalten einstellbar
- Universelle Wand-/Masthalterung als Zubehör

Technische Daten	
Messverfahren	elektrolytische Wechselspannungsmessung
Stromaufnahme	
12 V Ausführung	60 mA, Heizung 80...300 mA (PTC)
24 V Ausführung	50 mA, Heizung 40...180 mA (PTC)
EMV-Störaussendung	EN 61000-6-3:2001
EMV-Störfestigkeit	EN 61000-6-2:2001
Kabelverschraubung	M16x1,5
Betriebsspannung wahlweise	12 V AC/DC ±10% 24 V AC/DC ±10%
Ausgang	Potentialfreier Schaltausgang (Relais) 30 V / 4 A, Schliesser/Öffner wählbar
Material Gehäuse	ABS, Schutzart IP54
Abmessungen Gehäuse	(BxHxT) 80x82x58 mm
Artikel	Art.-Nr.
Regenmelder 12 V	REGME-12V
Regenmelder 24 V	REGME-24V
Wandhalterung für Regenmelder	REGME-WAHA

## Feuchte-Temperaturfühler Wohnraum zur Wandmontage 0...10 V



### Leistungsmerkmale

- Standardausgangssignalsignal 0...10 V
- 3 Punkt kalibriert und linearisiert
- Formschönes, schlichtes Wand-Gehäuse
- Feuchtemessung linearisiert und temperaturkompensiert
- Hohe Langzeitstabilität, innovative Technik

Technische Daten	
<b>Feuchtmessung</b>	
Messbereich	0 ...100% RH, nicht kondensierend
Genauigkeit	±3% RH (von 30...90% RH)
Ansprechzeit t90	ca. 25 s
Ausgangsskalierung	0...100% RH
<b>Temperaturmessung</b>	
Messbereich	-30...+70 °C
Sensorelement	Platinmesswiderstand Pt1000
Genauigkeit	F 0,3 (Klasse B)
Ausgangsskalierung	-30...+70 °C
<b>Allgemein</b>	
CE-Konformität	89/336/EWG
EMV Störaussendung	EN 61000-6-3:2001
EMV Störfestigkeit	EN 61000-6-2:2001
Material Gehäuse	ABS
Anschluss	Schraubklemmen 0,75 mm <sup>2</sup>
Betriebsspannung	12...24 VDC
Überspannungsschutz	Varistor und RC-Filter
Abmessungen Gehäuse	(BxHxT) 71x71x28 mm
Artikelnummer	FF-WF

Weitere Informationen unter: [www.bb-sensors.com](http://www.bb-sensors.com)

## Temperaturfühler Wohnraum zur Wandmontage 0...10 V



### Leistungsmerkmale

- Standardausgangssignal 0...10 V
- 3 Punkt kalibriert und linearisiert
- Hohe Langzeitstabilität

Technische Daten	
<b>Temperaturmessung</b>	
Messbereich	-30...+70 °C
Sensorelement	Platinmesswiderstand Pt1000
Genauigkeit	F 0,3 (Klasse B)
Ausgangsskalierung	-30...+70 °C
<b>Allgemein</b>	
CE-Konformität	89/336/EWG
EMV Störaussendung	EN 61000-6-3:2001
EMV Störfestigkeit	EN 61000-6-2:2001
Material Gehäuse	ABS
Anschluss	Schraubklemmen 0,75 mm <sup>2</sup>
Betriebsspannung	12...24 VDC
Überspannungsschutz	Varistor und RC-Filter
Abmessungen Gehäuse	(BxHxT) 71x71x28 mm
Artikelnummer	TF-WF

Druckfehler, eventuelle Änderungen und Irrtümer vorbehalten. Stand 01.03.2015 0141 0060-85

Chancen erkennen. Qualität produzieren. Vertrauen schaffen.



+49 771 83160

+49 771 8316-50

info@bb-sensors.com

bb-sensors.com

B+B Thermo-Technik GmbH  
Heinrich-Hertz-Str. 4  
D - 78166 Donaueschingen



Wir messen für die Gebäudetechnik.

Weitere Informationen unter: [www.bb-sensors.com](http://www.bb-sensors.com)

## Produkte für die Gebäudetechnik



### Eigenschaften

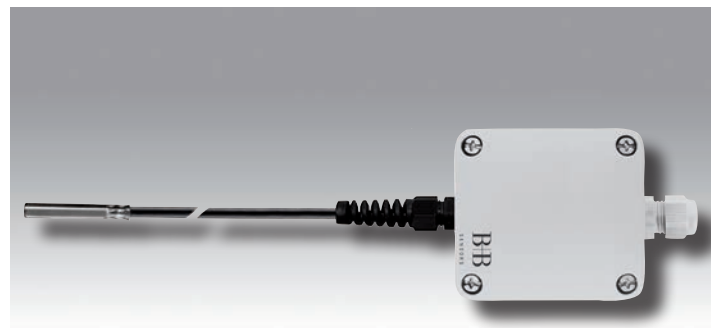
B+B bietet die optimale Produktpalette für den Einsatz in der Gebäudetechnik. Präzise Temperatur- und Feuchtemessung ermöglicht intelligente Regelung und Überwachung in Wohnräumen, Nasszellen sowie Außenbereichen. Die Fühler sind in Innen- und Außenbereichen einsetzbar und unterstützen die maßgeblichen Prozesse für intelligentes Wohnen. Der B+B Helligkeitssensor, der sich perfekt zum Messen der Helligkeit im Außenbereich eignet, rundet das Sortiment ab.

### Anwendungen

- Heizungstechnik
- Kälte- und Klimatechnik
- Solarindustrie
- Technisches Objektmanagement
- Instandhaltungen (Betrieb, Wartung, Inspektion)
- (HKL) Heizungs-, Klima-, Lüftungs-Technik
- (MSR) Mess-, Steuer-, Regel-Technik
- Sicherheits-/Brandmeldetechnik
- Fördertechnik
- Sanitärtechnik

Weitere Informationen unter: [www.bb-sensors.com](http://www.bb-sensors.com)

### Saunafühler 0-10 V



#### Leistungsmerkmale

- Standardausgangssignal 0...10 V
- 3 Punkt kalibriert und linearisiert
- Hohe Langzeitstabilität
- Sensor im Edelstahl-Schutzrohr
- Hochwertiges Gehäuse IP65
- Mit abgesetztem Messfühler

Technische Daten	
<b>Temperaturmessung</b>	
Messbereich	0...+120 °C
Sensorelement	Platinmesswiderstand Pt1000
Genauigkeit	F 0,3 (Klasse B)
Ausgangsskalierung	-30...+70 °C
<b>Allgemein</b>	
CE-Konformität	89/336/EWG
EMV Störaussendung	EN 61000-6-3:2001
EMV Störaussendung	EN 61000-6-2:2001
Hülsenwerkstoff	Edelstahl
Material Gehäuse	PA6 GK15
Anschluss	Schraubklemmen 0,75 mm <sup>2</sup>
Kabellänge	1500 mm
Betriebsspannung	12...24 VDC
Überspannungsschutz	Varistor und RC-Filter
Abmessungen Gehäuse	(BxHxT) 59x65x38 mm
Artikelnummer	TF-SF

### Temperaturfühler Wasser 0-10 V



#### Leistungsmerkmale

- Standardausgangssignal 0...10 V
- 3 Punkt kalibriert und linearisiert
- Sensor im Edelstahl-Schutzrohr
- Hochwertiges Gehäuse IP65

Technische Daten	
<b>Temperaturmessung</b>	
Messbereich	-30...+70 °C
Sensorelement	Platinmesswiderstand Pt1000
Genauigkeit	F 0,3 (Klasse B)
Ausgangsskalierung	-30...+70 °C
<b>Allgemein</b>	
CE-Konformität	89/336/EWG
EMV Störaussendung	EN 61000-6-3:2001
EMV Störaussendung	EN 61000-6-2:2001
Hülsenwerkstoff	Edelstahl
Material Gehäuse	PA6 GK15
Anschluss	Schraubklemmen 0,75 mm <sup>2</sup>
Betriebsspannung	12...24 VDC
Überspannungsschutz	Varistor und RC-Filter
Edelstahl-Schutzrohr	Ø 6 mm, Länge 195 mm
Abmessungen Gehäuse	(BxHxT) 59x65x38 mm
Artikelnummer	TF-10V-INT-T1

Weitere Informationen unter: [www.bb-sensors.com](http://www.bb-sensors.com)

### Temperaturfühler Außen 0-10 V



#### Leistungsmerkmale

- Standardausgangssignal 0...10 V
- 3 Punkt kalibriert und linearisiert
- Hohe Langzeitstabilität
- Sensor im Edelstahl-Schutzrohr
- Hochwertiges Gehäuse IP65

Technische Daten	
<b>Temperaturmessung</b>	
Messbereich	-30...+70 °C
Sensorelement	Platinmesswiderstand Pt1000
Genauigkeit	F 0,3 (Klasse B)
Ausgangsskalierung	-30...+70 °C
<b>Allgemein</b>	
CE-Konformität	89/336/EWG
EMV Störaussendung	EN 61000-6-3:2001
EMV Störaussendung	EN 61000-6-2:2001
Hülsenwerkstoff	Edelstahl
Material Gehäuse	PA6 GK15
Anschluss	Schraubklemmen 0,75 mm <sup>2</sup>
Betriebsspannung	12...24 VDC
Überspannungsschutz	Varistor und RC-Filter
Abmessungen Sondenrohr	Ø 6 mm, Länge 35 mm
Abmessungen Gehäuse	(BxHxT) 59x65x38 mm
Artikelnummer	TF-AF

Weitere Informationen unter: [www.bb-sensors.com](http://www.bb-sensors.com)

### Temperatur- und Feuchtefühler Außen 0-10 V



#### Leistungsmerkmale

- Standardausgangssignal 0...10 V
- 3 Punkt kalibriert und linearisiert
- Feuchtemessung linearisiert und temperaturkompensiert
- Fühler im Edelstahlgehäuse
- Hochwertiges Gehäuse IP65
- Fühlerkopf mit PE Sinterfilter

Technische Daten	
<b>Temperaturmessung</b>	
Messbereich	-30...+70 °C
Sensorelement	Platinmesswiderstand Pt1000
Genauigkeit	F 0,3 (Klasse B)
Ausgangsskalierung	-30...+70 °C
<b>Feuchtemessung</b>	
Messbereich	0...100% RH
Ausgangsskalierung	0...10 V
<b>Allgemein</b>	
CE-Konformität	89/336/EWG
EMV Störaussendung	EN 61000-6-3:2001
EMV Störaussendung	EN 61000-6-2:2001
Hülsenwerkstoff	Edelstahl
Material Gehäuse	PA6 GK15
Schutzfilter	PE-Sinterfilter 25 µm
Anschluss	Schraubklemmen 0,75 mm <sup>2</sup>
Betriebsspannung	12...24 VDC
Überspannungsschutz	Varistor und RC-Filter
Abmessungen Sondenrohr	Länge 45 mm, Sinterfilter 28 mm; Ø ca. 12 mm
Abmessungen Gehäuse	(BxHxT) 59x65x38 mm
Artikelnummer	FF-GLT-10V-AF-TE1

Weitere Informationen unter: [www.bb-sensors.com](http://www.bb-sensors.com)